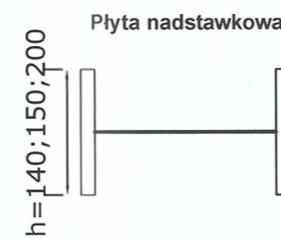
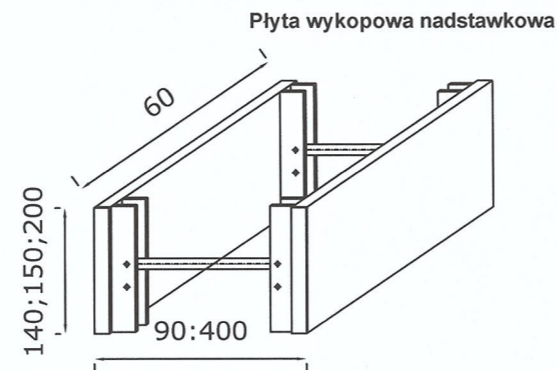
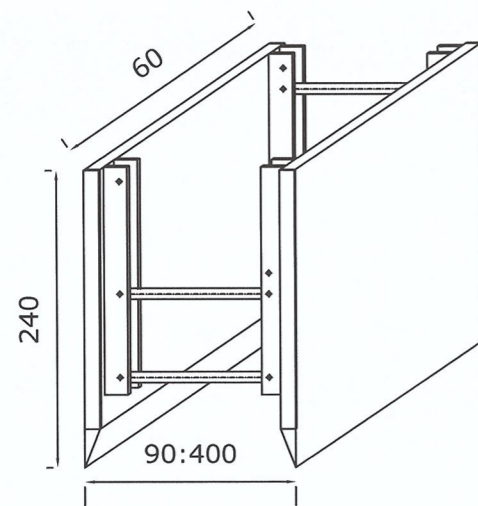
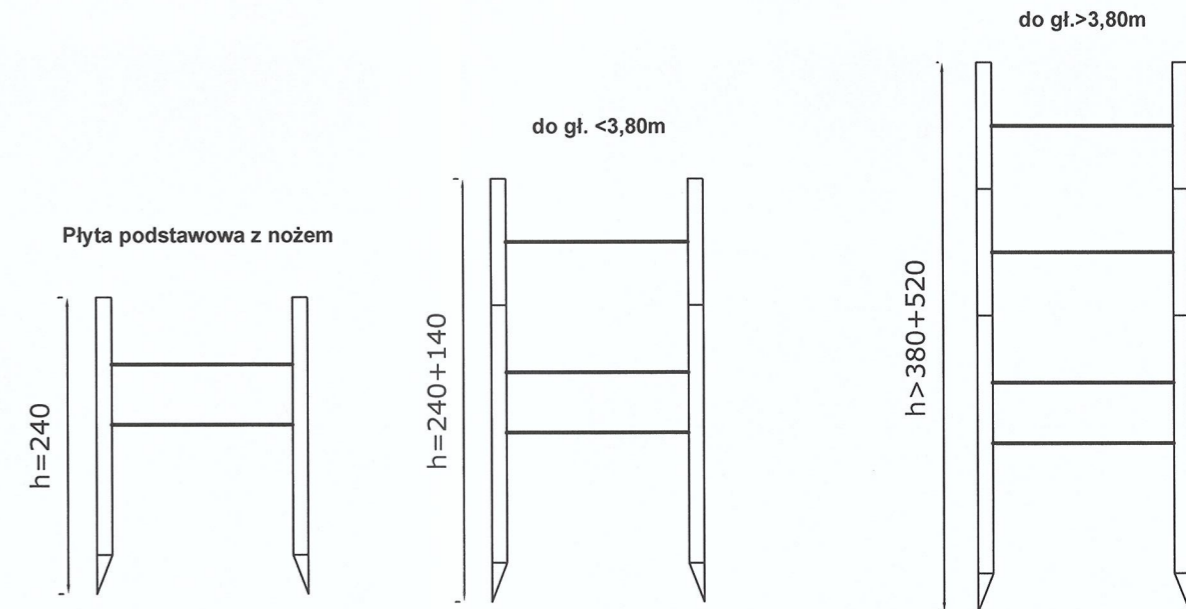


## PŁYTY WYKOPOWE



## SCHEMAT ZESTAWIENIA PŁYT WYKOPOWYCH W ZALEŻNOŚCI OD GŁĘBOKOŚCI WYKOPU



## KOLEJNOŚĆ ROBÓT W ZALEŻNOŚCI OD GRĘBOKOŚCI WYKOPU

### Wariant "A"

(w gruntach nieutrzymujących chwilowej stateczności po wykonaniu wykopu)

1. Ustawienie płyty wykopowej PW w linii wykopu
2. Głębienie wykopu i równoczesne opuszczenie płyty wykopowej PW
3. Wstawienie płyt nadstawnych i połączenie ich łącznikami pionowymi (w przypadku głębokości wykopu  $H > 2,3m$ )
4. Rozkręcenie rozpór dociśnięcie tarcz płyty wykopowej do ścian wykopu
5. Montaż rurociągu
6. Wydobycie płyty wykopowych PW z wykopu, stopniowe zasypywanie i warstwowe zagęszczenie zasypki
7. Całkowite zasypywanie wykopu i zagęszczanie zasypki

### Wariant „B”

(w gruntach utrzymujących stateczność)

1. Głębienie wykopu do wymaganej głębokości
2. Wstawianie płyt wykopowych PW

NAZWA I ADRES OBIEKTU:	Rozbudowa drogi powiatowej nr 4365W ul. Drewnicka w Ząbkach na odcinku od dz. ew. Nr 71/1 oraz dz. ew. nr 71/14 obręb 01-02 do skrzyżowania z ul. Kochanowskiego		
TYTUŁ:	OBUDOWA WYKOPÓW		
SKALA: 1:25	NR RYS. 7		DATA/PODPIS
PROJEKTANT:	mgr inż. Dariusz Rogowski	GP 7342/4/94 w specjalności instalacyjno-inżynierskiej	
SPRAWDZAJACY:	mgr inż. Arkadiusz Chatłas	UAN 7342/5/96 w specjalności instalacyjno-inżynierskiej	